



Reg. No. :

Name :

SAY-735

SAY / IMPROVEMENT EXAMINATION, JULY – 2022

Part – III

Time : 2½ Hours

ECONOMICS

Cool-off time : 15 Minutes

Maximum : 80 Scores

General Instructions to Candidates :

- There is a ‘Cool-off time’ of 15 minutes in addition to the writing time.
- Use the ‘Cool-off time’ to get familiar with questions and to plan your answers.
- Read questions carefully before answering.
- Read the instructions carefully.
- Calculations, figures and graphs should be shown in the answer sheet itself.
- Malayalam version of the questions is also provided.
- Give equations wherever necessary.
- Electronic devices except non-programmable calculators are not allowed in the Examination Hall.

വിദ്യാർത്ഥികൾക്കുള്ള പൊതുനിർദ്ദേശങ്ങൾ :

- നിർദ്ദിഷ്ട സമയത്തിന് പുറമെ 15 മിനിറ്റ് ‘കൂൾ ഓഫ് ടൈം’ ഉണ്ടായിരിക്കും.
- ‘കൂൾ ഓഫ് ടൈം’ ചോദ്യങ്ങൾ പരിചയപ്പെടാനും ഉത്തരങ്ങൾ ആസൂത്രണം ചെയ്യാനും ഉപയോഗിക്കുക.
- ഉത്തരങ്ങൾ എഴുതുന്നതിന് മുമ്പ് ചോദ്യങ്ങൾ ശ്രദ്ധാപൂർവ്വം വായിക്കണം.
- നിർദ്ദേശങ്ങൾ മുഴുവനും ശ്രദ്ധാപൂർവ്വം വായിക്കണം.
- കണക്ക് കൂട്ടലുകൾ, ചിത്രങ്ങൾ, ഗ്രാഫുകൾ, എന്നിവ ഉത്തരപേപ്പറിൽ തന്നെ ഉണ്ടായിരിക്കണം.
- ചോദ്യങ്ങൾ മലയാളത്തിലും നൽകിയിട്ടുണ്ട്.
- ആവശ്യമുള്ള സ്ഥലത്ത് സമവാക്യങ്ങൾ കൊടുക്കണം.
- പ്രോഗ്രാമുകൾ ചെയ്യാനാകാത്ത കാൽക്കുലേറ്ററുകൾ ഒഴികെയുള്ള ഒരു ഇലക്ട്രോണിക് ഉപകരണവും പരീക്ഷാഹാളിൽ ഉപയോഗിക്കുവാൻ പാടില്ല.



PART – I

A. Answer any 4 questions from 1 to 6. Each carries 1 score.

(4 × 1 = 4)

1. Which of the following represents Budget Line Equation ?
 - (a) $p_1x_1 + p_2x_2 = M$
 - (b) $p_1x_1 + p_2x_2 < M$
 - (c) $p_1x_1 + p_2x_2 > M$
 - (d) $p_1x_1 + p_2x_2 \neq M$

2. Which of the following takes the shape of rectangular hyperbola ?
 - (a) Short-run Marginal Cost Curve
 - (b) Short-run Average Cost Curve
 - (c) Average Fixed Cost Curve
 - (d) Average Variable Cost Curve

3. Firms under perfect competition are
 - (a) Price Makers
 - (b) Price Takers
 - (c) Price Followers
 - (d) None of these

4. Who is known as the father of Modern Macroeconomics ?
 - (a) Adam Smith
 - (b) J.S. Mill
 - (c) J.M. Keynes
 - (d) J.B. Say

5. Which of the following is a stock variable ?
 - (a) Investment
 - (b) Profit
 - (c) National Income
 - (d) Money Supply

6. The term 'Devaluation of Currency' is associated with
 - (a) Exchange Rate
 - (b) Interest Rate
 - (c) Inflation Rate
 - (d) Investment Rate

B. Answer all questions from 7 to 10. Each carries 1 score.

(4 × 1 = 4)

7. Which of the following represents the value of perfectly inelastic demand ?
 - (a) $e_D = 0$
 - (b) $e_D = 1$
 - (c) $e_D > 1$
 - (d) $e_D = \infty$

PART – I

A. 1 മുതൽ 6 വരെ ചോദ്യങ്ങളിൽ ഏതെങ്കിലും 4 എണ്ണത്തിന് ഉത്തരമെഴുതുക. 1 സ്കോർ വീതം. (4 × 1 = 4)

1. താഴെ നൽകിയിരിക്കുന്നവയിൽ ബജറ്റ് രേഖാ സമവാക്യത്തെ പ്രതിനിധീകരിക്കുന്നത് ഏത്?

- | | |
|---------------------------|------------------------------|
| (a) $p_1x_1 + p_2x_2 = M$ | (b) $p_1x_1 + p_2x_2 < M$ |
| (c) $p_1x_1 + p_2x_2 > M$ | (d) $p_1x_1 + p_2x_2 \neq M$ |

2. താഴെ നൽകിയിരിക്കുന്നവയിൽ റെക്ടാങ്കുലർ ഹൈപ്പർബോള ആകൃതിയുള്ളത് ഏതിനാണ്?

- (a) ഹ്രസ്വകാല സീമാന്ത ചെലവ് വക്രം
- (b) ഹ്രസ്വകാല ശരാശരി ചെലവ് വക്രം
- (c) ശരാശരി സ്ഥിര ചെലവ് വക്രം
- (d) ശരാശരി വിഭേദക ചെലവ് വക്രം

3. പൂർണ്ണമത്സരകമ്പോളത്തിൽ ഉൽപാദകയൂണിറ്റുകൾ

- | | |
|----------------------|------------------------|
| (a) വില സൃഷ്ടാടാക്കൾ | (b) വില സ്വീകർത്താക്കൾ |
| (c) വില അനുയായികൾ | (d) ഇവയൊന്നുമല്ല |

4. ആധുനിക സ്ഥൂല സാമ്പത്തിക ശാസ്ത്രത്തിന്റെ പിതാവായി അറിയപ്പെടുന്നതാര്?

- | | |
|---------------------|------------------|
| (a) ആഡം സ്മിത്ത് | (b) ജെ. എസ്. മിൽ |
| (c) ജെ. എം. കെയിൻസ് | (d) ജെ. ബി. സേ |

5. താഴെ നൽകിയിരിക്കുന്നവയിൽ ശേഖരചരം ഏത്?

- | | |
|------------------|----------------|
| (a) നിക്ഷേപം | (b) ലാഭം |
| (c) ദേശീയവരുമാനം | (d) പണ പ്രദാനം |

6. കറൻസിയുടെ അവമൂലനം (Devaluation) എന്ന പദം ബന്ധപ്പെട്ടിരിക്കുന്നത്

- | | |
|-------------------------|--------------------|
| (a) വിനിമയ നിരക്ക് | (b) പലിശ നിരക്ക് |
| (c) പണപ്പെരുപ്പ നിരക്ക് | (d) നിക്ഷേപനിരക്ക് |

B. 7 മുതൽ 10 വരെ എല്ലാ ചോദ്യങ്ങൾക്കും ഉത്തരമെഴുതുക. 1 സ്കോർ വീതം. (4 × 1 = 4)

7. താഴെ കൊടുത്തിരിക്കുന്നവയിൽ പൂർണ്ണ ഇലാസ്റ്റിക് രഹിത ചോദനത്തിന്റെ മൂല്യത്തെ പ്രതിനിധീകരിക്കുന്നത് ഏത്?

- | | |
|---------------|--------------------|
| (a) $e_D = 0$ | (b) $e_D = 1$ |
| (c) $e_D > 1$ | (d) $e_D = \infty$ |

8. In a perfectly competitive market with free entry and exit, equilibrium price will always be
- (a) Equal to min AVC (b) Equal to min AC
(c) Equal to min MC (d) Greater than min AC
9. Which of the following represents the nature of Average Revenue Curve under Monopolistic Competition ?
- (a) Downward sloping (b) Straight line parallel to X axis
(c) Straight line parallel to Y axis (d) Upward rising
10. GDP (Gross Domestic Product) + NFIA (Net Factor Income From Abroad) = _____
- (a) Net National Product (b) Gross National Product
(c) Personal Income (d) Personal Disposable Income

PART – II

A. Answer any 3 questions from 11 to 15. Each carries 2 scores. (3 × 2 = 6)

11. Distinguish between Cardinal utility analysis and Ordinal utility analysis.
12. Define GDP deflator.
13. Elucidate the market equilibrium.
14. Calculate the value of multiplier if Marginal Propensity to Consume is 0.8.
15. Distinguish between short-run and long-run.

B. Answer any 2 questions from 16 to 18. Each carries 2 scores. (2 × 2 = 4)

16. List any two determinants of a firm's supply curve.
17. Identify the four factors of production.
18. Complete the following measures of money supply, M_1 and M_2 :

$$M_1 = \text{_____} + \text{_____}$$

$$M_2 = \text{_____} + \text{_____}$$

8. ആഗമന നിർഗമന സ്വാതന്ത്ര്യമുള്ള പൂർണ്ണമത്സര കമ്പോളത്തിൽ സന്തുലിതവില എല്ലായ്പ്പോഴും.
- (a) മിനിമം AVC ക്ക് തുല്യം (b) മിനിമം AC ക്ക് തുല്യം
(c) മിനിമം MC ക്ക് തുല്യം (d) മിനിമം AC യെക്കാൾ കൂടുതൽ
9. താഴെ കൊടുത്തതിക്കുന്നവയിൽ കുത്തകമത്സരത്തിലെ ശരാശരി വരുമാന വക്രത്തിന്റെ സ്വഭാവത്തെ പ്രതിനിധീകരിക്കുന്നത് ഏത്?
- (a) താഴോട്ട് ചെരിഞ്ഞിരിക്കുന്നു.
(b) X അക്ഷത്തിന് സമാന്തരമായ നേർരേഖ
(c) Y അക്ഷത്തിന് സമാന്തരമായ നേർരേഖ
(d) മുകളിലോട്ട് ഉയർന്നിരിക്കുന്നു.
10. GDP (മൊത്ത ആഭ്യന്തര ഉൽപ്പന്നം) + NFIA (വിദേശത്തുനിന്നുള്ള അറ്റംപടകവരുമാനം) = _____
- (a) അറ്റ ദേശീയ ഉൽപ്പന്നം (b) മൊത്ത ദേശീയ ഉൽപ്പന്നം
(c) വ്യക്തിഗത വരുമാനം (d) വ്യക്തിഗത വിനിയോഗ വരുമാനം

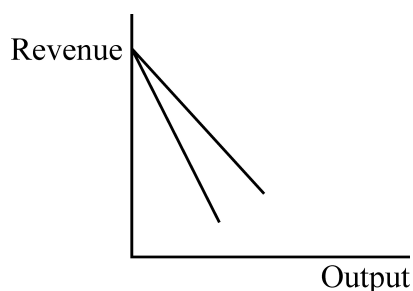
PART – II

- A. 11 മുതൽ 15 വരെയുള്ള ചോദ്യങ്ങളിൽ ഏതെങ്കിലും 3 എണ്ണത്തിന് ഉത്തരമെഴുതുക. 2 സ്കോർ വീതം. (3 × 2 = 6)**
11. കാർഡിനൽ ഉപയുക്തതാ വിശകലനവും ഓർഡിനൽ ഉപയുക്തതാവിശകലനവും തമ്മിലുള്ള വ്യത്യാസം വ്യക്തമാക്കുക.
12. GDP ഡിപ്ലോറ്റർ എന്തെന്ന് നിർവചിക്കുക.
13. കമ്പോള സന്തുലിതാവസ്ഥ എന്തെന്ന് വ്യക്തമാക്കുക.
14. സീമാന്ത ഉപഭോഗപ്രവണത 0.8 ആണെങ്കിൽ ഗുണകത്തിന്റെ മൂല്യം കണക്കാക്കുക.
15. ഹ്രസ്വകാലം, ദീർഘകാലം എന്നിവ തമ്മിലുള്ള വ്യത്യാസം വ്യക്തമാക്കുക.
- B. 16 മുതൽ 18 വരെയുള്ള ചോദ്യങ്ങളിൽ ഏതെങ്കിലും 2 എണ്ണത്തിന് ഉത്തരമെഴുതുക. 2 സ്കോർ വീതം. (2 × 2 = 4)**
16. ഒരു ഉൽപാദനയൂണിറ്റിന്റെ പ്രദാനവക്രത്തെ നിർണ്ണയിക്കുന്ന ഏതെങ്കിലും രണ്ട് ഘടകങ്ങൾ ലിസ്റ്റ് ചെയ്യുക .
17. നാല് ഉൽപാദനഘടകങ്ങൾ തിരിച്ചറിയുക.
18. താഴെ കൊടുത്തിരിക്കുന്ന പണപ്രദാനത്തിന്റെ അളവുകളായ M_1 , M_2 എന്നിവ പൂർത്തിയാക്കുക :
- $M_1 = \underline{\hspace{2cm}} + \underline{\hspace{2cm}}$
 $M_2 = \underline{\hspace{2cm}} + \underline{\hspace{2cm}}$

PART – III

A. Answer any 3 questions from 19 to 23. Each carries 4 scores. (3 × 4 = 12)

19. Mention any four features of market economy.
20. Explain the functions of Central Bank.
21. Diagrammatically explain the determination of income in a two sector economy.
22. (a) Distinguish between Direct Tax and Indirect Tax. (2)
 (b) Classify the following into Direct Tax and Indirect Tax :
 Income Tax, Goods and Service Tax, Customs Duty, Corporate Tax (2)
23. The diagram given below shows the revenue curves facing monopoly market :



- (a) Name the revenue curves in the diagram. (1)
 (b) List any three features of monopoly market. (3)

B. Answer any 1 question from 24 to 25. Each carries 4 scores. (1 × 4 = 4)

24. Calculate Net National Product at Market Price (NNP_{MP}) and Net National Product at Factor Cost (NNP_{FC})

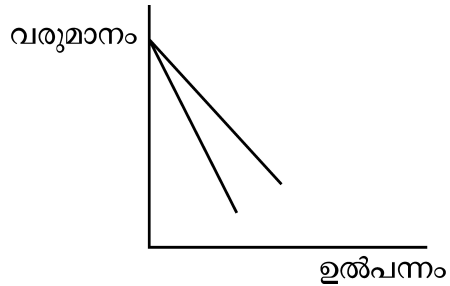
Items	₹ (in crores)
Gross National Product at Market Price (GNP_{MP})	12,000
Depreciation	1,000
Indirect Tax	400
Subsidy	180

25. Draw Long Run Average Cost (LRAC) Curve and Long Run Marginal Cost (LRMC) Curve in a single diagram. Identify the relationships between them.

PART – III

A. 19 മുതൽ 23 വരെയുള്ള ചോദ്യങ്ങളിൽ ഏതെങ്കിലും 3 എണ്ണത്തിന് ഉത്തരമെഴുതുക. 4 സ്കോർ വീതം. (3 × 4 = 12)

- 19. കമ്പോള സമ്പദ് വ്യവസ്ഥയുടെ ഏതെങ്കിലും നാല് പ്രത്യേകതകൾ സൂചിപ്പിക്കുക.
- 20. കേന്ദ്രബാങ്കിന്റെ ധർമ്മങ്ങൾ വിശദമാക്കുക.
- 21. ഒരു ദ്വിമേഖല സമ്പദ് ഘടനയിലെ വരുമാന നിർണ്ണയം ഡയഗ്രാത്തിന്റെ സഹായത്തോടെ വിശദമാക്കുക.
- 22. (a) പ്രത്യക്ഷനികുതിയും പരോക്ഷനികുതിയും തമ്മിലുള്ള വ്യത്യാസം വ്യക്തമാക്കുക. (2)
 (b) താഴെ കൊടുത്തിരിക്കുന്നവയെ പ്രത്യക്ഷനികുതി പരോക്ഷനികുതി എന്നിങ്ങനെ തരംതിരിക്കുക :
 ആദായനികുതി, ചരക്ക് സേവനനികുതി, കസ്റ്റംസ് തീരുവ, കോർപ്പറേറ്റ് നികുതി. (2)
- 23. കുത്തകകമ്പോളം അഭിമുഖീകരിക്കുന്ന വരുമാന വക്രങ്ങൾ താഴെ നൽകിയിരിക്കുന്ന ഡയഗ്രാത്തിൽ കാണിക്കുന്നു :



- (a) ഡയഗ്രാത്തിൽ വരുമാന വക്രങ്ങളുടെ പേരെഴുതുക. (1)
- (b) കുത്തക കമ്പോളത്തിന്റെ ഏതെങ്കിലും മൂന്ന് പ്രത്യേകതകൾ ലിസ്റ്റ് ചെയ്യുക. (3)

B. 24 മുതൽ 25 വരെയുള്ള ചോദ്യങ്ങളിൽ ഏതെങ്കിലും 1 എണ്ണത്തിന് ഉത്തരമെഴുതുക. 4 സ്കോർ. (1 × 4 = 4)

24. കമ്പോളവിലയിലുള്ള അറ്റദേശീയ ഉൽപന്നം (NNP_{MP}) ഘടകചെലവിലുള്ള അറ്റദേശീയ ഉൽപന്നം (NNP_{FC}) എന്നിവ കണക്കാക്കുക.

ഇനങ്ങൾ	₹ (കോടിയിൽ)
കമ്പോളവിലയിലുള്ള മൊത്ത ദേശീയ ഉൽപന്നം (GNP_{MP})	12,000
തേയ്മാനം	1,000
പരോക്ഷനികുതി	400
സബ്സിഡി	180

25. ദീർഘകാലശരാശരി ചെലവ് (LRAC) വക്രവും ദീർഘകാല സീമാന്ത ചെലവ് (LRMC) വക്രവും ഒരേ ഡയഗ്രാത്തിൽ വരക്കുക. അവ തമ്മിലുള്ള ബന്ധങ്ങൾ തിരിച്ചറിയുക.

PART – IV

A. Answer any 3 questions from 26 to 29. Each carries 6 scores. (3 × 6 = 18)

26. Providing of public goods is one of the important functions of government budget.
- (a) Distinguish between the characteristics of public goods and private goods with two examples each. (4)
 - (b) Why the providing of public goods is important ? (2)
27. Price Ceiling and Price Floor are two methods of government intervention in the market. Analyse them diagrammatically.
28. By 1990s, most of the economies have shifted from fixed exchange rate system to flexible exchange rate system.
- (a) Identify any two drawbacks of fixed exchange rate system. (2)
 - (b) Identify any two advantages of flexible exchange rate system. (2)
 - (c) What do you mean by Managed Floating ? (2)

29. A production schedule is given below :

Labour	TP	MP _L	AP _L
0	0	–	–
1	10		
2	24		
3	40		
4	50		
5	56		
6	57		

- (a) Complete the schedule. (2)
- (b) Draw TP, MP and AP curves on a single diagram. (3)
- (c) Name the production function associated with the short run. (1)

PART – IV

A. 26 മുതൽ 29 വരെയുള്ള ചോദ്യങ്ങളിൽ ഏതെങ്കിലും 3 എണ്ണത്തിന് ഉത്തരമെഴുതുക. 6 സ്കോർ വീതം. (3 × 6 = 18)

26. പൊതുവസ്തുക്കൾ ലഭ്യമാക്കൽ ഗവൺമെന്റ് ബജറ്റിന്റെ പ്രധാന ധർമ്മങ്ങളിൽ ഒന്നാണ്
 (a) പൊതുവസ്തുക്കൾ സ്വകാര്യവസ്തുക്കൾ എന്നിവ തമ്മിലുള്ള വ്യത്യാസം രണ്ട് വീതം ഉദാഹരണസഹിതം വ്യക്തമാക്കുക. (4)

(b) എന്ത് കൊണ്ടാണ് പൊതുവസ്തുക്കളുടെ ലഭ്യമാക്കൽ പ്രാധാന്യം അർഹിക്കുന്നത്? (2)

27. കമ്പോളത്തിൽ ഗവൺമെന്റ് ഇടപെടുന്ന രണ്ട് രീതികളാണ് വിലപരിധിയും താങ്ങുവിലയും. അവ ഡയഗ്രാമിന്റെ സഹായത്തോടെ വിശകലനം ചെയ്യുക.

28. മിക്ക സമ്പദ് ഘടനകളും 1990 കളോട് കൂടി സ്ഥിരവിനിയമനിരക്ക് സംവിധാനത്തിൽ നിന്നും അയവുള്ള വിനിയമനിരക്ക് സംവിധാനത്തിലേക്ക് മാറിയിട്ടുണ്ട്.

(a) സ്ഥിരവിനിയമനിരക്ക് സംവിധാനത്തിന്റെ ഏതെങ്കിലും രണ്ട് പോരായ്മകൾ തിരിച്ചറിയുക. (2)

(b) അയവുള്ള വിനിയമനിരക്ക് സംവിധാനത്തിന്റെ ഏതെങ്കിലും രണ്ട് മേന്മകൾ തിരിച്ചറിയുക. (2)

(c) പ്ലവനപരിപാലന വിനിയമനിരക്ക് (Managed Floating) എന്നത് കൊണ്ട് നിങ്ങൾ അർത്ഥമാക്കുന്നതെന്താണ്? (2)

29. ഒരു ഉൽപാദന പട്ടിക താഴെ നൽകിയിരിക്കുന്നു:

തൊഴിൽ	TP	MP _L	AP _L
0	0	–	–
1	10		
2	24		
3	40		
4	50		
5	56		
6	57		

(a) പട്ടിക പൂർത്തിയാക്കുക. (2)

(b) TP, MP , AP വക്രങ്ങൾ ഒരു ഡയഗ്രാമിൽ വരയ്ക്കുക. (3)

(c) ഹ്രസ്വകാലവുമായി ബന്ധപ്പെട്ട ഉൽപാദന ധർമ്മത്തിന്റെ പേരെഴുതുക. (1)

- B. Answer any 2 questions from 30 to 32. Each carries 6 scores. (2 × 6 = 12)**
30. (a) Define Price Elasticity of demand. (2)
(b) List any two factors determining price elasticity of demand. (1)
(c) Draw a linear demand curve and mark the points representing $e_D = 0$, $e_D = 1$, $e_D < 1$, $e_D > 1$, (3)
31. (a) What do you mean by Cash Reserve Ratio and Bank Rate ? Analyse how these tools are used to control money supply in the economy. (4)
(b) Mention any two qualitative tools to control money supply. (2)
32. (a) Distinguish between Balance of Payment and Balance of Trade. (2)
(b) List the two main accounts in the Balance of Payment. (1)
(c) Identify the three components each of these accounts. (3)

PART – V

- Answer any 2 questions from 33 to 35. Each carries 8 scores. (2 × 8 = 16)**
33. (a) Define Gross Domestic Product (GDP). (2)
(b) Explain any two methods of calculating Gross Domestic Product (GDP). (6)
34. (a) Identify the features of Indifference curve. (3)
(b) Explain the optimal choice of the consumer by using the tools Budget Line and Indifference Curve. (5)
35. (a) List the features of Perfect Competition. (2)
(b) State the three conditions of profit maximisation of a firm under perfect competition in the short run. (3)
(c) Diagrammatically illustrate the profit maximisation conditions. (3)
-

B. 30 മുതൽ 32 വരെയുള്ള ചോദ്യങ്ങളിൽ ഏതെങ്കിലും 2 എണ്ണത്തിന് ഉത്തരമെഴുതുക.

6 സ്കോർ വീതം. (2 × 6 = 12)

30. (a) ചോദനത്തിന്റെ വില ഇലാസ്റ്റികത എന്തെന്ന് നിർവചിക്കുക. (2)
 (b) ചോദനത്തിന്റെ വില ഇലാസ്റ്റികത നിർണയിക്കുന്ന ഏതെങ്കിലും രണ്ട് ഘടകങ്ങൾ ലിസ്റ്റ് ചെയ്യുക. (1)
 (c) ഒരു രേഖീയ ചോദനവക്രം വെച്ച് $e_D = 0$, $e_D = 1$, $e_D < 1$, $e_D > 1$ എന്നിവയെ പ്രതിനിധീകരിക്കുന്ന ബിന്ദുക്കൾ അടയാളപ്പെടുത്തുക. (3)
31. (a) കരുതൽ ധനാനുപാതം, ബാങ്ക് നിരക്ക് എന്നിവ കൊണ്ട് നിങ്ങൾ അർത്ഥമാക്കുന്നതെന്ത്? (4)
 (b) പണപ്രദാനം നിയന്ത്രിക്കുന്നതിനുള്ള ഏതെങ്കിലും രണ്ട് ഗുണപരമായ ഉപാധികൾ സൂചിപ്പിക്കുക. (2)
32. (a) അടവ് ശിഷ്ടവും വ്യാപാരശിഷ്ടവും തമ്മിലുള്ള വ്യത്യാസം വ്യക്തമാക്കുക. (2)
 (b) അടവ് ശിഷ്ടത്തിലെ രണ്ട് പ്രധാനപ്പെട്ട അക്കൗണ്ടുകൾ ലിസ്റ്റ് ചെയ്യുക. (1)
 (c) ഒരോ അക്കൗണ്ടിലെയും മൂന്ന് വീതം ഘടകങ്ങൾ തിരിച്ചറിയുക. (3)

PART – V

33 മുതൽ 35 വരെയുള്ള ചോദ്യങ്ങളിൽ ഏതെങ്കിലും 2 എണ്ണത്തിന് ഉത്തരമെഴുതുക.

8 സ്കോർ വീതം. (2 × 8 = 16)

33. (a) മൊത്ത ദേശീയ ഉൽപ്പന്നം (GDP) എന്തെന്ന് നിർവചിക്കുക. (2)
 (b) മൊത്തദേശീയ ഉൽപ്പന്നം (GDP) കണക്കാക്കുന്നതിനുള്ള ഏതെങ്കിലും രണ്ട് രീതികൾ വിശദമാക്കുക. (6)
34. (a) നിസ്സംഗതാ വക്രത്തിന്റെ പ്രത്യേകതകൾ തിരിച്ചറിയുക. (3)
 (b) ബജറ്റ് ലൈൻ, നിസ്സംഗതാവക്രം എന്നീ ഉപാധികൾ ഉപയോഗിച്ച് ഉപഭോക്താവിന്റെ അനുകൂലതെരഞ്ഞെടുപ്പ് വിശദമാക്കുക. (5)
35. (a) പൂർണ്ണമത്സരകമ്പോളത്തിന്റെ സവിശേഷതകൾ ലിസ്റ്റ് ചെയ്യുക. (2)
 (b) ഹ്രസ്വകാലയളവിൽ പൂർണ്ണമത്സരകമ്പോളത്തിലെ ഒരു ഉൽപാദന യൂണിറ്റിന്റെ ലാഭം പരമാവധിയാക്കുന്നതിനുള്ള മൂന്ന് നിബന്ധനകൾ പ്രസ്താവിക്കുക. (3)
 (c) ലാഭം പരമാവധിയാക്കുന്നതിനുള്ള നിബന്ധനകൾ ഡയഗ്രാത്തിൽ വ്യക്തമാക്കുക. (3)

