

വാർഷിക മൂല്യനിർണയം 2018-19

സാമൂഹ്യശാസ്ത്രം

ക്ലാസ് : 6

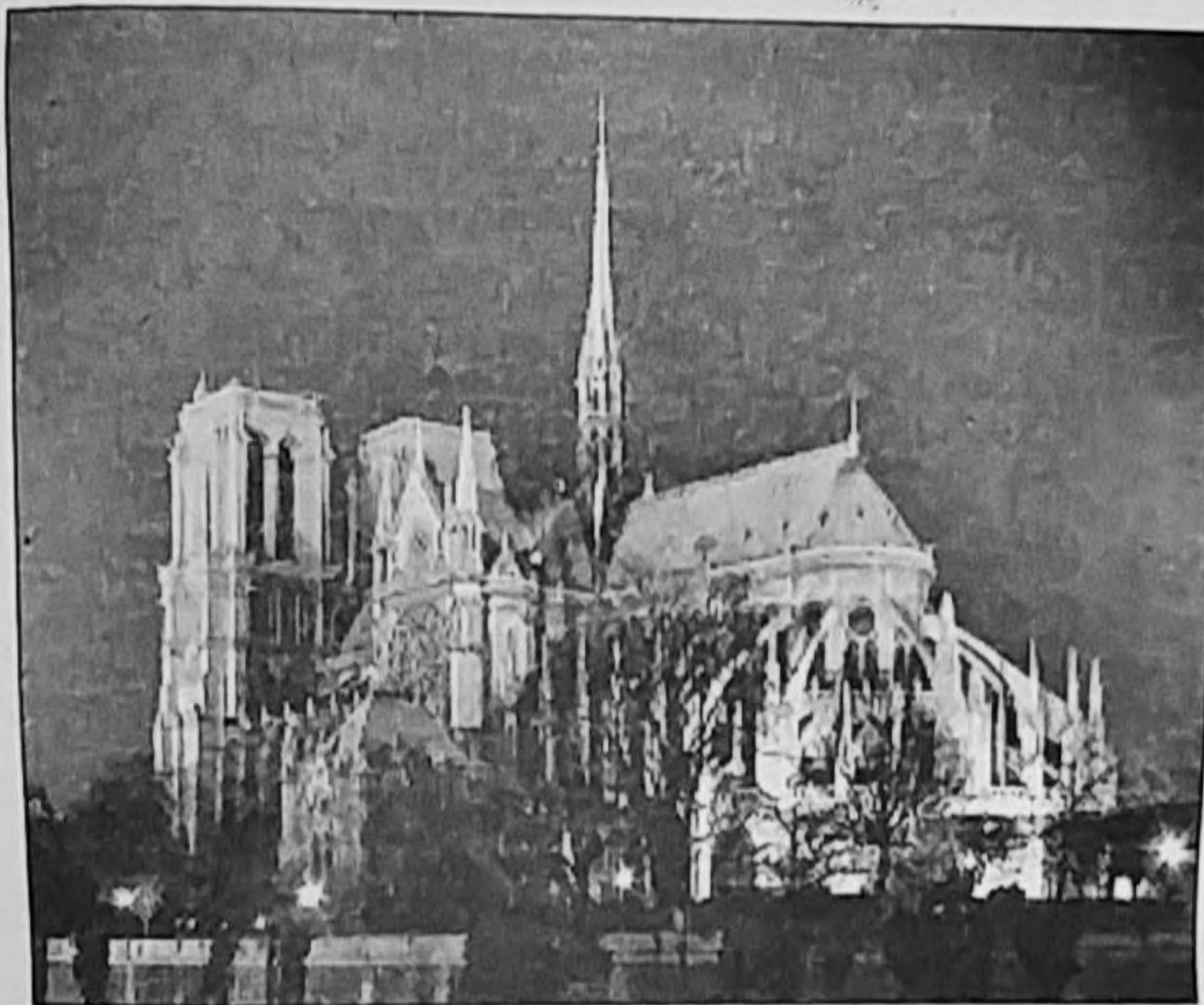
സമയം: 2 മണിക്കൂർ

നിർദ്ദേശങ്ങൾ

1. മൂല്യനിർണയ പ്രവർത്തനങ്ങൾ ആരംഭിക്കുന്നതിനു മുമ്പ് 15 മിനുട്ട് സമാശ്വാസ സമയമാണ്. ഈ സമയം പ്രവർത്തനങ്ങൾ നന്നായി വായിച്ച് മനസ്സിലാക്കാനുള്ളതാണ്.
2. തന്നിട്ടുള്ള 8 പ്രവർത്തനങ്ങളിൽ ഏതെങ്കിലും 6 എണ്ണത്തിന് ഉത്തരമെഴുതിയാൽ മതി.
3. തിരഞ്ഞെടുക്കുന്ന 6 പ്രവർത്തനങ്ങളിലെ എല്ലാ ഉപപ്രവർത്തനങ്ങൾക്കും ഉത്തരം എഴുതേണ്ടതാണ്.

പ്രവർത്തനം - 1

- മധ്യകാലഘട്ടത്തിൽ നിർമ്മിച്ച ക്രിസ്ത്യൻ പള്ളികളിൽ അക്കാലത്തെ വാസ്തുവിദ്യ ശൈലിയുടെ പ്രത്യേകതകൾ കാണാൻ കഴിയും.



- എ) 12-ാം നൂറ്റാണ്ടിൽ നിർമ്മിച്ച ഈ പള്ളിയുടെ നിർമ്മാണശൈലി ഏതാണ്?
- ബി) ഈ നിർമ്മാണശൈലിയുടെ പ്രധാന സവിശേഷത എന്താണ്?
- സി) മധ്യകാലയൂറോപ്പിൽ ഉയർന്നു വന്ന സർവകലാശാലകളാണ് ചുവടെ ചേർത്തിരിക്കുന്നത്. അവ ഏതെല്ലാം രാജ്യങ്ങളിലാണ് സ്ഥാപിതമായതെന്ന് കണ്ടെത്തി എഴുതുക.

- പാദുവ -
- പാർമ -
- പാരീസ് -
- ഓക്സ്ഫോർഡ് -

(സ്പെയിൻ, ഇറ്റലി, ഇംഗ്ലണ്ട്, ഫ്രാൻസ്, ജർമ്മനി)

പ്രവർത്തനം - 2

- സി. ഇ. 9-ാം നൂറ്റാണ്ടോടെ മഹോദയപുരം കേന്ദ്രമാക്കി കേരളത്തിൽ രാജഭരണം നിലവിൽ വന്നു. അവിടത്തെ രാജാക്കന്മാർ 'പെരുമാക്കൾ' എന്നറിയപ്പെട്ടു.
- എ) പെരുമാൾ ഭരണകാലത്ത് മഹോദയപുരത്തിന്റെ തെക്കേ അതിർ ഏതായിരുന്നു?
 - a) കോലത്തുനാട്
 - b) വള്ളുവനാട്
 - c) വേണാട്
 - d) ഏറാളനാട്
- ബി) പെരുമാൾഭരണകാലത്തെ സാമൂഹികവും സാമ്പത്തികവുമായ സവിശേഷതകളെക്കുറിച്ച് ഒരു കുറിപ്പ് തയ്യാറാക്കുക.
- സി) 12-ാം നൂറ്റാണ്ടോടെ പെരുമാൾ ഭരണം അവസാനിച്ചു. തുടർന്ന്, നാടുവാഴികളുടെ കീഴിലുള്ള പ്രദേശം എന്ത് പേരിൽ അറിയപ്പെട്ടു?

പ്രവർത്തനം - 3

- ഭൂമിശാസ്ത്രപരമായ എല്ലാ പ്രതിഭാസങ്ങൾക്കും കാരണം ഭൂമിയുടെ ഭ്രമണ പരിക്രമണങ്ങളാണ്.
- എ) ചില ഭ്രമണപരിക്രമണഫലങ്ങളാണ് താഴെ നൽകിയിരിക്കുന്നത്. ഇവയിൽ ഭ്രമണഫലങ്ങൾ ഏതെല്ലാമെന്ന് എടുത്തെഴുതുക.
 - 1) ഭൂമിയിൽ പകലും രാത്രിയും മാറി മാറി അനുഭവപ്പെടുന്നു.
 - 2) ഭൂമിയിൽ വിവിധ കാലങ്ങൾ അനുഭവപ്പെടുന്നു.
 - 3) സൂര്യൻ അഭിമുഖമായി വരുന്ന ഭൂമിയുടെ ഭാഗം പകലായി അനുഭവപ്പെടുന്നു.
 - 4) $365 \frac{1}{4}$ ദിവസങ്ങൾ കൊണ്ട് ഭൂമി സൂര്യനെ ഒരു പ്രാവശ്യം വലം വയ്ക്കുന്നു.
- ബി) സൂര്യൻ കിഴക്ക് ഉദിച്ചു പടിഞ്ഞാറ് അസ്തമിക്കുന്നതായി നമുക്ക് അനുഭവപ്പെടുന്നത് എന്തുകൊണ്ട്?
- സി) വൈകുന്നേരം സൂര്യനെ നോക്കി നിൽക്കുന്ന ആളിന്റെ നിഴൽ ഏതു ദിശയിലായിരിക്കും പതിക്കുന്നത്?
- ഡി) ഭൂമിയുടെ ആകൃതിയെക്കുറിച്ച് താഴെപ്പറയുന്നവയിൽ സർ ഐസക് ന്യൂട്ടനുമായി ബന്ധപ്പെട്ട പ്രസ്താവന ഏതാണ്?
 - a) ധ്രുവങ്ങൾ അല്പം പരന്നതും മധ്യഭാഗം ചെറുതായി വീർത്തതുമായ ഗോളാകൃതിയാണ് ഭൂമിക്കുള്ളത്.
 - b) ഭൂമി ഉരുണ്ടതാണെന്ന് ആദ്യമായി പ്രസ്താവിച്ചു.
 - c) ഭൂമിക്ക് ഗോളാകൃതിയാണെന്ന് സ്ഥാപിച്ചു.
 - d) കപ്പൽയാത്ര നടത്തി ഭൂമി ഉരുണ്ടതാണെന്ന് തെളിയിച്ചു.

പ്രവർത്തനം - 4

- ലോകത്തെ ഭൂരിഭാഗം രാജ്യങ്ങളും സ്വീകരിച്ചിരിക്കുന്നത് ജനാധിപത്യരേണുകമാണ്. കാരണം, അതിന്റെ മേന്മയാണ്.
- എ) താഴെ തന്നിരിക്കുന്ന പ്രസ്താവനകളിൽ നിന്നും ജനാധിപത്യ ഗവൺമെന്റിന്റെ മേന്മകൾ എടുത്തെഴുതുക.
 - ◆ ജനാഭിലാഷം മാനിക്കുന്നു.
 - ◆ അധികാരം ഒരു വ്യക്തിയിൽ കേന്ദ്രീകരിക്കുന്നു.
 - ◆ ഭരണാധികാരികൾ ജനങ്ങളോട് കടപ്പെട്ടിരിക്കുന്നു.
 - ◆ ഭരണാധികാരികൾക്കും ജനങ്ങൾക്കും വ്യത്യസ്ത നിയമങ്ങൾ ഉണ്ട്.
 - ◆ വ്യക്തിസ്വാതന്ത്ര്യം നിലനിൽക്കുന്നു.
 - ◆ കോടതികൾക്ക് നിയന്ത്രണം ഏർപ്പെടുത്തുന്നു.
- ബി) ജനാധിപത്യ ഇൻഡ്യയിൽ നമുക്ക് ലഭിക്കുന്ന പ്രധാനപ്പെട്ട അവകാശങ്ങൾ ഏതെല്ലാം?

പ്രവർത്തനം - 5

- "നമുക്ക് എല്ലാവരുടെയും ആവശ്യങ്ങളെ തൃപ്തിപ്പെടുത്താനുള്ള വിഭവങ്ങൾ ഉണ്ട്. എന്നാൽ ഒരാളുടെപോലും അത്യാഗ്രഹത്തെ നിറവേറ്റാനുള്ളതില്ലതാനും" - ഗാന്ധിജി
- എ) വിഭവസംരക്ഷണത്തിന്റെ അടിസ്ഥാന തത്വമെന്ത്?
- ബി) ഒരു പ്രധാന പ്രകൃതിവിഭവമാണ് ജലം. വൈദ്യുതി നിർമ്മിക്കുന്നതിന് നാം ജലം ഉപയോഗിക്കുന്നു. വൈദ്യുതി സംരക്ഷിക്കേണ്ടതാണ്. വൈദ്യുതി ഉപയോഗം കുറയ്ക്കാൻ നിങ്ങൾ വീട്ടിൽ എന്തൊക്കെ നടപടികൾ സ്വീകരിക്കും?

പ്രവർത്തനം - 6

- എ) ഗ്രാമ-നഗര സമൂഹങ്ങളുടെ ചില സവിശേഷതകളാണ് ചുവടെ നൽകിയിരിക്കുന്നത്. അവ വർഗീകരിച്ച് പട്ടികപ്പെടുത്തുക.
 - ◆ ജനങ്ങൾ പരസ്പരം അടുത്തറിയുന്നു.
 - ◆ വിവിധ ഭക്ഷണ രീതികൾ പിൻതുടരുന്നു.
 - ◆ വ്യവസായത്തോടും വ്യാപാരത്തോടും ബന്ധപ്പെട്ട തൊഴിലുകൾ.
 - ◆ കൃഷിയും അനുബന്ധ തൊഴിലുകളുമാണ് കാണാൻ കഴിയുന്നത്.
 - ◆ കുട്ടുകുടുംബ വ്യവസ്ഥിതിക്ക് കൂടുതൽ പ്രാധാന്യം.
 - ◆ കൂടുതൽ ജനസാന്ദ്രത.
 - ◆ അയൽപക്ക ബന്ധങ്ങൾക്ക് പ്രാധാന്യം കൂടുതൽ.
 - ◆ ചേരിപ്രദേശങ്ങൾ കാണാൻ കഴിയുന്നു.

| നഗരസമൂഹം | ഗ്രാമസമൂഹം |
|----------|------------|
| | |

ബി) ഗോത്രസമൂഹങ്ങൾ ഒരുമിച്ച് താമസിക്കുന്ന സ്ഥലത്തിന് പറയുന്ന പേര്?

പ്രവർത്തനം - 7

- ഭൂമിശാസ്ത്രസവിശേഷതകൾ ഭരണകൂടങ്ങളുടെ വളർച്ചയെ വളരെയധികം സാധിനിച്ചിട്ടുണ്ട്.
- എ) മറാത്ത ഒരു പ്രബലശക്തിയായി മാറാൻ ഇടയാക്കിയ ഭൂമിശാസ്ത്ര സവിശേഷതകൾ എന്തെല്ലാം?
- ബി) മറാത്ത സാമ്രാജ്യത്തിലെ പ്രധാന ഭരണാധികാരിയായ ശിവജി സ്വീകരിച്ചിരുന്ന സ്ഥാനപ്പേര് എന്തായിരുന്നു?
- സി). ഡൽഹി ഒരു അധികാരകേന്ദ്രമായി വളരാൻ ഇടയാക്കിയ ഭൂമിശാസ്ത്രസവിശേഷതകൾ എന്തെല്ലാം?

പ്രവർത്തനം - 8

- മധ്യകാല ഇൻഡ്യയിൽ ഉല്പാദന കേന്ദ്രങ്ങളെയും ചന്തകളെയും കേന്ദ്രീകരിച്ചാണ് നഗരങ്ങൾ വളർന്നു വന്നത്.
- എ) മധ്യകാല ഇൻഡ്യയിലെ പ്രധാന വാണിജ്യകേന്ദ്രങ്ങളായിരുന്നു കൊല്ലം, മഹാബലിപുരം, ഹംപി, സുറത്ത്, കൽക്കത്ത എന്നിവ. നൽകിയിരിക്കുന്ന രൂപരേഖയിൽ ഈ വാണിജ്യകേന്ദ്രങ്ങൾ അടയാളപ്പെടുത്തുക.