

വാർഷിക മൂല്യനിർണ്ണയം 2015-2016

ഗണിതം

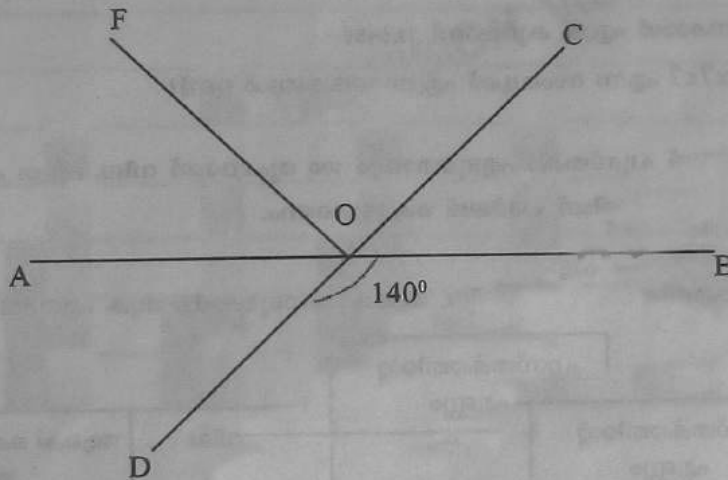
ക്ലാസ്സ് VI

സമയം: 2 മണിക്കൂർ

നിർദ്ദേശങ്ങൾ:

1. മൂല്യനിർണ്ണയ പ്രവർത്തനങ്ങൾ ആരംഭിക്കുന്നതിനു മുമ്പ് 15 മിനിട്ട് സമാശ്വാസ സമയം ആണ്. ഈ സമയത്ത് ചോദ്യങ്ങൾ നന്നായി വായിച്ചു മനസ്സിലാക്കണം.
2. എല്ലാ ചോദ്യങ്ങൾക്കും ഉത്തരമെഴുതണം.

1.



ചിത്രത്തിൽ  $\angle BOD$  യുടെ അളവ്  $140^\circ$  ആണ്

- (a).  $\angle BOC$  യുടെ അളവ് എത്ര?
- (b).  $\angle AOD$  യുടെ അളവ് എത്ര?
- (c).  $\angle BOD$  ക്ക് തുല്യമായ ഒരു കോൺ കണ്ടെത്തി എഴുതുക.
- (d). ഒരു രേഖീയ ജോടി കണ്ടെത്തി എഴുതുക.
- (e).  $\angle DOF$  ന്റെ അളവ്  $90^\circ$  ആയാൽ  $\angle FOC$  യുടെ അളവ് എത്ര?

2. ഒരു വാർഡിൽ 1200 വോട്ടർമാർ ഉണ്ട്. പഞ്ചായത്ത് തെരഞ്ഞെടുപ്പിൽ 10% പേർ വോട്ട് ചെയ്തില്ല.

- (a) ആകെ വോട്ടർമാരുടെ എത്ര ശതമാനമാണ് വോട്ട് ചെയ്തത്?
- (b) വോട്ട് ചെയ്തവരുടെ എണ്ണം എത്ര?
- (c) ആകെ വോട്ടർമാരിൽ 45% സ്ത്രീകളാണ്. പുരുഷന്മാർ എത്ര ശതമാനമാണ്?
- (d) ജയിച്ച സ്ഥാനാർത്ഥിക്ക് ആകെ ചെയ്ത വോട്ടിന്റെ  $\frac{3}{5}$  ഭാഗം കിട്ടി. ജയിച്ച സ്ഥാനാർത്ഥിക്ക് കിട്ടിയ വോട്ടിന്റെ ശതമാനം എത്രയാണ്?

3. ഉത്തരം കണ്ടെത്തി എഴുതുക

(a). ഒരു ക്ലാസ്സിലെ കുട്ടികളുടെ  $\frac{3}{5}$  ഭാഗം പെൺകുട്ടികളാണ്. പെൺകുട്ടികളുടെ  $\frac{1}{4}$  ഭാഗം ഗണിത ക്ലബിൽ അംഗങ്ങളാണ്. ഗണിത ക്ലബിൽ അംഗങ്ങളായ പെൺകുട്ടികൾ ആകെ കുട്ടികളുടെ എത്ര ഭാഗമാണ്?

- (A)  $\frac{1}{4}$  ഭാഗം      (B)  $\frac{3}{5}$  ഭാഗം      (C)  $\frac{3}{20}$  ഭാഗം      (D)  $\frac{3}{7}$  ഭാഗം

(b). തുടർച്ചയായ 5 എണ്ണൽ സംഖ്യകളുടെ തുക 100. അവയിൽ ഏറ്റവും ചെറിയ സംഖ്യ ഏത്?

(c). ഒരു വൃത്തത്തെ 8 സമഭാഗങ്ങളാക്കി മുറിച്ചാൽ ഒരു ഭാഗത്തിലെ കേന്ദ്രത്തിലെ കോണിന്റെ അളവ് എത്രയാണ്?

(d). 13.45 നേക്കാൾ എത്ര കുറവാണ് 13.045?

(e).  $5 \times 5 \times 5 \times 7 \times 7$  എന്ന സംഖ്യക്ക് എത്ര ഘടകങ്ങൾ ഉണ്ട്?

4. ഒരു കടയിൽ എത് പുസ്തകം എടുത്താലും 100 രൂപയാണ് വില. എത്ര പുസ്തകം വാങ്ങിയാലും 10 രൂപ പായ്ക്കിംഗ് ചാർജ്ജ് കൊടുക്കണം.

(a) പുസ്തകത്തിന്റെ എണ്ണം വില, ആകെ കൊടുക്കേണ്ട തുക എന്നിവ കാണിക്കുന്ന ഈ പട്ടിക പൂരിപ്പിക്കുക.

പുസ്തകത്തിന്റെ എണ്ണം	പുസ്തകത്തിന്റെ വില	ആകെ കൊടുക്കേണ്ട തുക
1	$1 \times 100 = 100$	$100 + 10 = 110$
2	$2 \times 100 = \dots\dots\dots$	$200 + 10 = \dots\dots\dots$
3	$\dots\dots\dots$	$\dots\dots\dots$
4	$\dots\dots\dots$	$\dots\dots\dots$
5	$\dots\dots\dots$	$\dots\dots\dots$

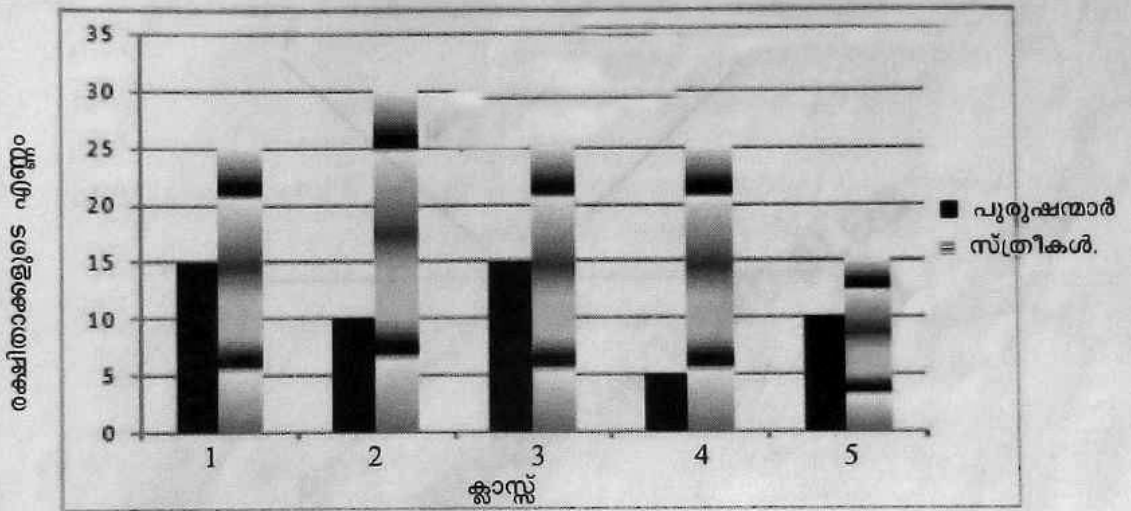
(b). പുസ്തകങ്ങളുടെ എണ്ണവും കൊടുക്കേണ്ട ആകെ തുകയും തമ്മിലുള്ള ബന്ധം എങ്ങനെ എഴുതാം?

(c) പുസ്തകങ്ങളുടെ എണ്ണം 'n' എന്നും ആകെ കൊടുക്കേണ്ട തുക 't' എന്നും എടുത്താൽ ഈ ബന്ധം എങ്ങനെ സൂചിപ്പിക്കാം?

5. ഒരു റിബൺ തുല്യനീളമുള്ള 14 കഷണങ്ങളാക്കി. ഓരോ കഷണത്തിന്റെയും നീളം 4.04 മീറ്ററാണെന്ന് കണ്ടു.

- (a). ഒരു കഷണത്തിന്റെ നീളം മീറ്ററും സെന്റിമീറ്ററുമായി എഴുതുക.
- (b). റിബണിന് ആകെ എത്ര നീളമുണ്ടായിരുന്നു?
- (c). ഇതിൽ ഒരു കഷണത്തെ വീണ്ടും 4 തുല്യഭാഗങ്ങളാക്കിയാൽ ഒരു കഷണത്തിന്റെ നീളം എത്ര മീറ്റർ?

6. ഒരു വിദ്യാലയത്തിൽ ജനുവരി മാസത്തിൽ നടന്ന ക്ലാസ്സ് പി.ടി.എയിൽ പങ്കെടുത്തവരുടെ എണ്ണം കാണിക്കുന്ന ചതുരചിത്രമാണ് ചുവടെ കൊടുത്തിരിക്കുന്നത്.



- (a). സ്ത്രീകൾ ഏറ്റവും കൂടുതൽ പങ്കെടുത്ത ക്ലാസ്സ് ഏതാണ്?
- (b). പുരുഷന്മാർ ഏറ്റവും കുറവ് പങ്കെടുത്തത് ഏത് ക്ലാസ്സിലാണ്?
- (c). ഏറ്റവും കുറച്ച് രക്ഷിതാക്കൾ പങ്കെടുത്ത ക്ലാസ്സ് ഏതാണ്?
- (d). പങ്കെടുത്ത രക്ഷിതാക്കളുടെ എണ്ണം തുല്യമായ ക്ലാസ്സുകൾ ഏതെല്ലാമാണ്?
- (e). രക്ഷിതാക്കളുടെ പങ്കാളിത്തത്തെക്കുറിച്ച് നിങ്ങളുടെ നിഗമനം എഴുതുക ?